



BBWay

Benessere e Bellezza

Società Italiana di Medicina, Odontoiatria e Chirurgia Estetica



1^o Congresso Nazionale di ESTETICA ONCOLOGICA

*Progetto benessere ed estetica nel
paziente oncologico*

Roma, 8-9 novembre 2019

ISSR Via Nomentana 56

Presidenti del Congresso

ENRICO OLIVA

MASSIMO RAMBOTTI

BB WAY

Presidente

M. Rambotti

Consiglio Direttivo

M. del Guercio

G.M. Famà

G. Maronati

S. Rucci

S. Tumino

Rappresentanti

E. Oliva (Lazio), M. Fonti (Marche),

L. Fortuna (Piemonte),

L. Fossati (Lombardia), M. Izzo (Campania),

M. Tomassini (Umbria)

TOPICS

- Aspetti giurisprudenziali
- Chirurgia Plastica, Ricostruttiva ed Estetica
- Dermatologia e Medicina Estetica
- Flebo-linfo-lipedema
- Medicina rigenerativa
- Medicina e Odontoiatria Olistica
- Nutrizione
- Odontoiatria Estetica e Riabilitativa
- Psico-oncologia
- Sessuologia
- Tricologia

WORKSHOPS

- Cibo e sensualità: rinascere a tavola
- Dermopigmentazione e camouflagge
- Dietetica e pensiero positivo per il benessere
- Hair-style e Wigs
- Linfedema dell'arto superiore e inferiore post chirurgica
- Microtatuaggio ricostruttivo del CAC
- Nail treatment
- Odontoiatria olistica
- Psico-oncologia

ACCREDITAMENTO ECM

Crediti formativi ECM: 14

Discipline accreditate:

Farmacista, Psicologo, Fisioterapista; Infermiere.

Medico Odontoiatra

Medico Chirurgo: Angiologia; Cardiologia; Dermatologia e venerologia; Malattie Metaboliche e diabetologia; Medicina interna; Oncologia; Chirurgia Generale; Chirurgia plastica e ricostruttiva; Chirurgia vascolare; Medicina generale.

CFU: si rilascia attestato con monte ore di partecipazione agli studenti in Psicologia, Medicina, Odontoiatria, Fisioterapia, Farmacia, Infermieristica

08.00 Registrazione partecipanti

AULA DEI SEMINARI

08.20 **Sessione Psico Oncologia**

Presidente: S. Tumino

Moderatori: R. Cerbo – E. Oliva

Discussants of excellence: I. Spano – F. Tomaselli

08.30 **Lettura Magistrale:** La genesi psicologica del tumore

I. Spano

09.00 La salute psicologica nel paziente oncologico: nuove prospettive

B. Gasparella

09.15 L'approccio funzionale integrato nell'intervento con il paziente oncologico

M. Ligas

09.30 **Lettura Magistrale:** Timori, ansie e paure: una comunicazione efficace nella malattia

B. Calabrese

10.00 Un sostegno socio-psicologico alla malattia: la "famiglia"

B. Bazzica

10.15 Il servizio di psicologia e ruolo dello psicologo: punto di vista di una tirocinante

G. Oliva

10.30 discussione

- 11.00 **Sessione Conoscere il tumore**
Presidente: M. Rambotti
Moderatori: G.M. Famà – L. Fossati
Discussants of excellence: P.A. Bacci – B. Calabrese
- 11.10 **Lettura Magistrale:** Malattia tra corpo, psiche e anima
P. Gottarelli
- 11.40 Possibilità di un programma rigenerativo metabolico-ormonale nel paziente oncologico
G. Iasonna
- 11.55 Riprogrammazione del tumore: un diverso paradigma terapeutico che salvaguarda l'estetica tutelando l'identità del paziente
M. Bizzarri
- 12.10 **Lettura Magistrale:** Visione della persona con patologia oncologica nelle religioni abramitiche e nelle diverse fedi
R. Cerbo
- 12.40 Dieta anti-age e Nutrigenetica per la prevenzione del tumore
E. Vitiani
- 12.55 La pratica Nutraceutica nel cancro urologico
A. Tasca
- 13.10 Tumore al seno e nutrizione tra scienza e falsi miti
L. Maioli
- 13.25 discussione

13.30 – 15.00

light lunch

- 14.00 **Sessione Linfo-lipedema**
Presidente : E. Oliva
Moderatori: M. Fonti – A. Molisso
Discussants of excellence: S. Michelini – C. Riccioni
- 14.10 Il sonno e la funzione linfo-drenante
E. Oliva
- 14.25 Protocolli terapeutici riabilitativi nel paziente con linfedema
R. Sarcinella
- 14.40 Problematiche nella riabilitazione del paziente con linfedema
S. Michelini
- 14.55 Cicatrici e danno linfatico negli arti inferiori post linfadenectomia inguinale
A. Garavello
- 15.10 **Lettura Magistrale:** variabili anatomiche della crosse safeno-femorale
R. Cirocchi
- 15.40 discussione

- 16.10 **Sessione Malattia Tromboembolica e Flebologia**
Presidente: M. del Guercio
Moderatori: M. Danese – B.M. Ligas
Discussants of excellence: R. del Guercio – M.A. Farina
- 16.20 Trattamento della malattia tromboembolica in oncologia
M. Lombardi
- 16.35 Trattamento delle varici nel paziente oncologico: quale approccio
M. Fonti
- 16.50 Può la tecnologia intervenire a migliorare la qualità della vita dei pazienti oncologici e flebopatici?
A. Orsini
- 17.05 Trattamento delle teleangiectasie e delle vene reticolari nel paziente oncologico: adeguatezza ed eventuali controindicazioni
P. Santoro
- 17.20 La medicina rigenerativa nelle lesioni trofiche difficili
M. Danese
- 17.35 Le ulcere flebolinfostatiche approccio chirurgico–emodinamico–rigenerativo
L. Scaramuzzino
- 17.50 Terapia elastocompressiva nelle flebolinfostasi: problematiche nel paziente oncologico
A. Molisso
- 18.05 discussione
- 18.30 **INAUGURAZIONE E SALUTO DELLE AUTORITA'**

AULA BIBLIOTECA

- 08.20 **Sessione Confrontarsi con il tumore**
Presidente: N. Barbera
Moderatori: U. Alonzo - F. Sacco
Discussants of excellence: E. Bartoletti - A. Massirone
- 08.30 **Lettura Magistrale:** Quando i capelli ci lasciano...
E. Novellino
- 09.00 Aspetti psicologici e clinici di un'assistenza ospedaliera qualificata durante la perdita dei capelli
B. Giusti
- 09.15 **Lettura Magistrale:** Metamedicina e Tumori
S.P. Vallerga
- 09.45 Linee guida, precauzioni e raccomandazioni in tema di attività fisica nel cancro del seno
S. D'Amico
- 10.00 Correlazioni tra sistema stomatognatico, postura e tumore
A. Adriani
- 10.15 Presentazione del progetto Care of me - Ospedale San Giovanni Calibita Fatebenefratelli
E. Paccagnella
- 10.30 Estetica Oncologica: i traguardi raggiunti grazie alla formazione.
- 10.45 Esperienza di ISpEO, primo ente di formazione in Centro Italia
M.R. Belluccini
- 10.45 discussione

- 11.15 **Sessione Dermocosmetologia e Medicina Estetica**
Presidente: S. Rucci
Moderatori: L. Bagnato – M. Tomassini
Discussants of excellence: E. Bartoletti – A. Massirone
- 11.25 **Lettura Magistrale:** Una nuova dermatologia: controllo dermocosmetologico delle tossicità cutanee in oncoterapia
M.C. Romano
- 11.55 Corretta igiene cosmetologica in corso di terapie oncologiche
A.L. Beatini
- 12.10 **Lettura Magistrale:** Accudimento dermocosmetologico nella tossicità cutanea da oncoterapia
D. Bianchini
- 12.40 La Cosmetica oncologica: l'aiuto del farmacista al paziente
M. Mazza
- 12.55 **Lettura Magistrale:** La medicina estetica come supporto nel paziente oncologico
G. Trocchi
- 13.25 Il camouflage: un valido aiuto per nascondere gli inestetismi che insorgono durante le cure oncologiche
A.L. Beatini
- 13.40 Care of me: il check up cutaneo nel dipartimento di oncologia
G. Trocchi
- 13.55 discussione
- 13.30 – 15.00 light lunch**

- 14.20 **Sessione di Chirurgia Plastica, Ricostruttiva ed Estetica**
Presidente: G. Maronati
Moderatori: C. Gasperoni – R. Oddenino
Discussants of excellence: N. Scuderi
- 14.30 **Lettura Magistrale:** Le lesioni cutanee maligne: stato dell'arte
V. Cervelli
- 15.00 Principi della chirurgia oncoplastica e della ricostruzione estetica del volto
F.M. Abenavoli
- 15.15 Le ricostruzioni postoncologiche del distretto occhio-palpebrale: come raggiungere il miglior risultato estetico e funzionale
F. Pesce
- 15.30 Indicazioni e limiti della chirurgia e medicina estetica in ambito oncologico
N.R. Pepe
- 15.45 **Lettura Magistrale:** Chirurgia estetica ed oncologica della mammella: la sottile linea di confine
P.C. Parodi
- 16.15 Total fat breast reconstruction
M. Rucci
- 16.30 Evoluzione nella chirurgia della mammella
F. Cavaliere
- 16.45 **Lettura Magistrale:** Sessualità e tumore testicolare
F. Lombardo
- 17.15 discussione

17.45

Tavola Rotonda :

**L'Estetica Oncologica nei Congressi di Medicina, Odontoiatria e
Chirurgia Estetica: come evolve e quali prospettive**

Coordinatore: L. Consiglio

Partecipanti: E. Bartoletti, M.A. Farina, A. Massirone, P.A. Bacci, R. Oddenino,
M. Rambotti, I. Spano, F. Tomaselli, V. Valentini

AULETTA BIBLIOTECA 4

- 09.00 **Workshop Nail Treatment**
Coordinatore: C. De Luca
- 10.30 **Workshop Microtatuaggio ricostruttivo del Complesso Areola Capezzolo**
Coordinatore: Giuliana Daniela Medei
Intervento preordinato: Tricopigmentazione del cuoio capelluto nell'uomo
S. Casciotti
- 12.00 **Workshop Hair Style e Wigs**
Coordinatore: M. Bertoli
- 13.30 – 15.00 light lunch**
- 15.00 **Workshop Odontoiatria Olistica**
Coordinatore: L. Fortuna
- Workshop Psico Oncologia**
- 16.30 **Tecniche di gestione dello stress nel paziente oncologico**
La gestione integrata dello stress
Coordinatori: M. Di Meglio, M. Ligas
Stress, comunicazione ed emozioni
Coordinatori: B. Gasparella, E. Mele
- 17.30 **Terapia della parola**
Coordinatore: B. Calabrese

AULA DEI SEMINARI

- 08.20 **Sessione Odontoiatria Estetica e Riabilitativa**
Presidente: G. M. Famà
Moderatori: E. De Sanctis - M. Rambotti
Discussant of excellence: L. Ramaglia
- 08.30 **Lettura Magistrale:** Estetica e funzione nelle riabilitazioni protesiche
L. Ramaglia
- 09.10 Carcinoma squamo-cellulare ed impiantologia - I parte
E. Marini
- 09.30 Carcinoma squamo-cellulare ed impiantologia - II parte
A.M. Messina
- 09.50 **Lettura Magistrale:** Ricostruzione dei Mascellari con innesti di osso autologo - I parte
V. Valentini
- 10.30 **Lettura Magistrale:** Ricostruzione dei Mascellari con innesti di osso autologo - II parte
B. Pesucci
- 11.10 La salute della bocca e dei denti e gestione delle complicanze orali nel paziente oncologico sottoposto a chemio e radio terapia
A. Olivito - L. Rambotti
- 11.40 **Lettura Magistrale:** L'approccio olistico in Odontoiatria
L. Fortuna
- 12.20 discussione

AULA BIBLIOTECA

8.30

Workshop Linfedema dell'arto superiore e inferiore post chirurgia oncologica

Coordinatore: R. Sarcinella

Tattamento fisico complesso del linfedema: nella terminologia, il significato
R. Sarcinella

Presenza in carico del linfedema post-oncologico dell'arto inferiore. Dimostrazione pratica
G.M.L. Filardo

Presenza in carico del linfedema post-oncologico dell'arto superiore. Dimostrazione pratica
G. Sanseverino

Indicazione alla rieducazione motoria in corso del trattamento degli arti con linfedema post-oncologico. Dimostrazione pratica
P. Romano

Novità in campo elasto-compressivo: l'indumento osmotico
M. Ionta

Tattamento fisico complesso: possibilità e limiti. Confronto interattivo tra operatori e pazienti

Intervento Preordinato: Preservare l'estetica nell'arto edematoso oncologico
Lu. Scaramuzzino

Intervento Preordinato: La diagnosi del flebolinfedema
W. Pacelli

Discussant: G. Pagano

10.30

Workshop: Dietetica innovativa e Pensiero Positivo per il benessere

Coordinatore: E. Vitiani

11.30

Testimonianze

Coordinatore: M. Zamponi

P. Olmi, C. Salvadeo

14.30

Workshop di Dermopigmentazione e Camouflage

Coordinatore: M. Fiore

Discussione con il pubblico

15.30

Workshop Cibo e Sensualità. Rinascere a tavola

In collegamento con Torino

Coordinatore: M. Zingarelli

Testimonial "Mettiamoci le tette": C. Diamanti

Discussione con il pubblico

16.30

Sessione Giurisprudenziale: la consapevolezza dei propri diritti

Presidente: A. Soro

Il diritto all'indennità di accompagnamento durante la chemioterapia, prima e dopo lo snellimento della procedura ex art. 6 legge n. 80/2006

El. Oliva

L'art. 3 della Costituzione: l'uguaglianza deve essere effettiva

E. Rampelli

Discussione con il pubblico

17.30

Oncologic Hair Fashion Show

Coordinatore: M. Zamponi

L. Ciuti, S. Ciuti: esperienza personale

M. Lulli: esperienza personale

S. Valente: esperienza personale

P. Faraci: the excellence soluzioni estetiche e dimostrative

Discussione tra esperti e pubblico

FACULTY

Fabio Massimo Abenavoli (Roma)
Alberto Adriani (Foligno)
Ugo Alonzo (Roma)
Pierantonio Bacci (Arezzo)
Luciana Bagnato (Reggio Calabria)
Natale Barbera (Messina)
Emanuele Bartoletti (Roma)
Beatrice Bazzica (Foligno)
Anna Lisa Beatini (Sarzana - Spezia)
Maria Rita Belluccini (Foligno)
Matteo Bertoli (Novara)
Daniela Bianchini (Roma)
Mariano Bizzarri (Roma)
Barbara Calabrese (Roma)
Sabrina Casciotti (Civitanova Marche)
Francesco Cavaliere (Viterbo)
Rossana Cerbo (Roma)
Valerio Cervelli (Roma)
Roberto Cirocchi (Terni)
Luca e Stefano Ciuti (Roma)
Lucio Consiglio (Perugia)

Silvia D'Amico (Roma)
Massimo Danese (Roma)
Claudia De Luca (Ascoli Piceno)
Michele del Guercio (Napoli)
Raffaele del Guercio (Napoli)
Enrica De Sanctis (Napoli)
Carla Diamanti (Torino)
Giuseppe Maria Famà (Perugia)
Patrizio Faraci (Novara)
Michele Angelo Farina (Caserta)
Maria Fiore (Torino)
Massimo Fonti (Ancona)
Lorena Fortuna (Torino)
Luigi Fossati (Monza)
Alberto Garavello (Roma)
Barbara Gasparella (Roma)
Carlos Gasperoni (Roma)
Bruno Giusti (Macerata)
Paolo Gottarelli (Bologna)
Giulio Iasonna (Roma)
Marina Ionta (Roma)
Bianca Maria Ligas (Oristano)
Monica Ligas (Roma)
Maurizio Lombardi (Napoli)

Francesco Lombardo (Roma)
Mauro Lulli (Roma)
Laura Maioli (Sassari)
Ettore Marini (Roma)
Guido Maronati (Milano)
Alberto Massirone (Milano)
Miriam Mazza (Roma)
Giuliana Daniela Medei (Macerata)
Antonello Maria Messina (Roma)
Sandro Michelini (Roma)
Antonio Molisso (Napoli)
Ettore Novellino (Napoli)
Ruben Oddenino (Milano)
Eliana Oliva (Roma)
Enrico Oliva (Roma)
Ginevra Oliva (Roma)
Alessandra Olivito (Cosenza)
Paola Olmi (Macerata)
Augusto Orsini (Roma)
Elena Paccagnella (Padova)
Walter Pacelli (Caserta)
Pier Camillo Parodi (Udine)
Nicola R. Pepe (Roma)

Fabrizio Pesce (Torino)
Bruno Pesucci (Roma)
Luca Ramaglia (Napoli)
Maria Concetta Romano (Roma)
Luca Rambotti (Perugia)
Massimo Rambotti (Perugia)
Camillo Riccioni (Roma)
Maria Concetta Romano (Roma)
Monica Rucci (Brindisi)
Salvatore Rucci (Foggia)

Francesco Sacco (Salerno)
Claudia Salvadeo (Fermo)
Paolo Santoro (Roma)
Roberta Sarcinella (Roma)
Lanfranco Scaramuzzino (Napoli)
Luca Scaramuzzino (Napoli)
Niccolò Scuderi (Roma)
Antonella Soro (Roma)
Ivano Spano (Roma)
Andrea Tasca (Roma)

Fulvio Tomaselli (Roma)
Marco Tomassini (Foligno)
Gloria Trocchi (Roma)
Salvatore Tumino (Ragusa)
Sergio Valente (Roma)
Valentino Valentini (Roma)
Sabina Pia Vallerga (Fano)
Emma Vitiani (Perugia)
Maria Zingarelli (Torino)

INFORMAZIONI

PATROCINI CONCESSI



SEDE DEL CONGRESSO

ISSR Roma

Via Nomentana, 54 - Roma

ACCREDITAMENTO ECM

Crediti formativi: 14

Il congresso è stato accreditato ECM per le seguenti figure professionali:

Medici

Farmacisti

Fisioterapisti

Infermieri

Psicologi

Psicoterapeuti

QUOTA DI ISCRIZIONE

Iscrizione Congresso entro 15/10/2019

€ 80.00 + IVA

Iscrizione Congresso dopo 15/10/2019

€ 100,00 + IVA

Iscrizione gratuita per i soci BBWAY

COFFEE-BREAK

Il coffee-break è aperto ad orario continuo nella Saletta Biblioteca 2 presso lo Stand della NOVA MEDICAL 2000

LIGHT LUNCH

Il Light Lunch si svolgerà presso la Sala delle Statue venerdì dalle 13.30 alle 15.00

PROVIDER 282 E SEGRETERIA ORGANIZZATIVA



Via P. Borsieri 12-00195 Roma

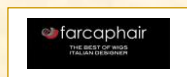
Tel.06/3729466; Fax: 06/37352337

E-mail: segreteria@gccongressi.it



Società certificata con sistema di qualità UNI EN ISO 9001:2018 n. IT-46947

Sponsors tecnici



SI RINGRAZIANO

FILLMED
LABORATOIRES

NB
NATURAL
BRADEL
S & L

nova
medical
2000

LA TRADIZIONE
DI INNOVARE DAL 1952
MASTELLI
Officina Bio-Farmaceutica Sanremo

mitofar

NAMED[®]
NATURAL MEDICINE

AGATON
for your health

AMVOL[®]
CHIMICA BIOLOGICA

medi

sanadren

Chin & Rosmarini
Ch Health
More
Skin
More
SPF
activ
eurogel

EUFOTON[®]
MEDICAL LASERS

Storia[®]
GLORIA GROUP

ITSgroup

Strumedical

VALDERMA
health

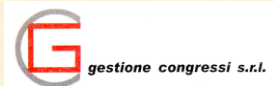
VARISAN
by **CIZETA**
MEDICAL

BBWay ringrazia tutti i partecipanti, presidenti, relatori
e gli sponsors intervenuti al Congresso 2019

SAVE THE DATE

*Vi attendiamo a Roma
18-20 dicembre 2020*

**Provider 282 e
Segreteria Organizzativa**



Via Pietro Borsieri, 12 - Roma

Tel. 063729466-063700541

Email: segreteria@gccongressi.it